

# SAMEN DE JUISTE STAPPEN ZETTEN



## STARTPUNT

De school is het startpunt. Zij gaan samen intensief met je op zoek naar mogelijkheden om je kind te helpen.

## DE GEDRAGSWETENSCHAPPER

Als er vragen blijven over de ontwikkeling van je kind, vraagt de school een consultatie of een kernteam aan bij de gedragswetenschapper van het samenwerkingsverband om samen verder te puzzelen.



Vaak kan de school dan weer verder.

Soms is er meer nodig, dan wordt er met de gedragswetenschapper overlegd voor intensievere opties.

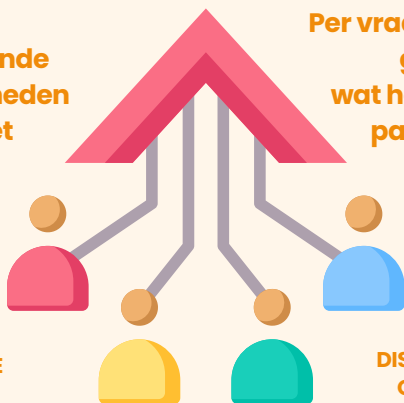


Het **Samenwerkingsverband** werkt altijd op aanvraag van de school en in goed overleg met ouders/verzorgers. Wat wij belangrijk vinden:

- Samen: met elkaar. School, ouders en Samenwerkingsverband
- Het draait om het kind, wat is het beste voor het kind?
- Ontwikkeling: we zijn gericht op de volgende stap in de ontwikkeling van het kind
- Positief en talentgericht: droom groot, begin klein

Er zijn **verschillende mogelijkheden die ingezet kunnen worden.**

Per vraag wordt **gekeken wat het meest passend is.**



#### **KORTE INTERVENTIE (KI)**

Een van onze onderwijsbegeleiders denkt een korte periode mee met de leerkracht en geeft adviezen.

#### **EXTRA ONDERSTEUNING (EO)**

Bij sommige hulpvragen is het beter passend als onze onderwijsbegeleider voor langere tijd betrokken blijft.

#### **EXTRA ONDERSTEUNING + MIDDELEN (EO+)**

Soms is een EO+ nodig, een onderwijsassistent is dan een aantal uur in de week in de klas om je kind extra te ondersteunen.

#### **MULTI DISCIPLINAIR OVERLEG (MDO)**

Het kan ook nodig zijn om verder te kijken naar wat het beste is voor je kind, binnen het regulier of binnen het speciaal onderwijs. Tijdens een MDO gaan we hierover met elkaar in gesprek.